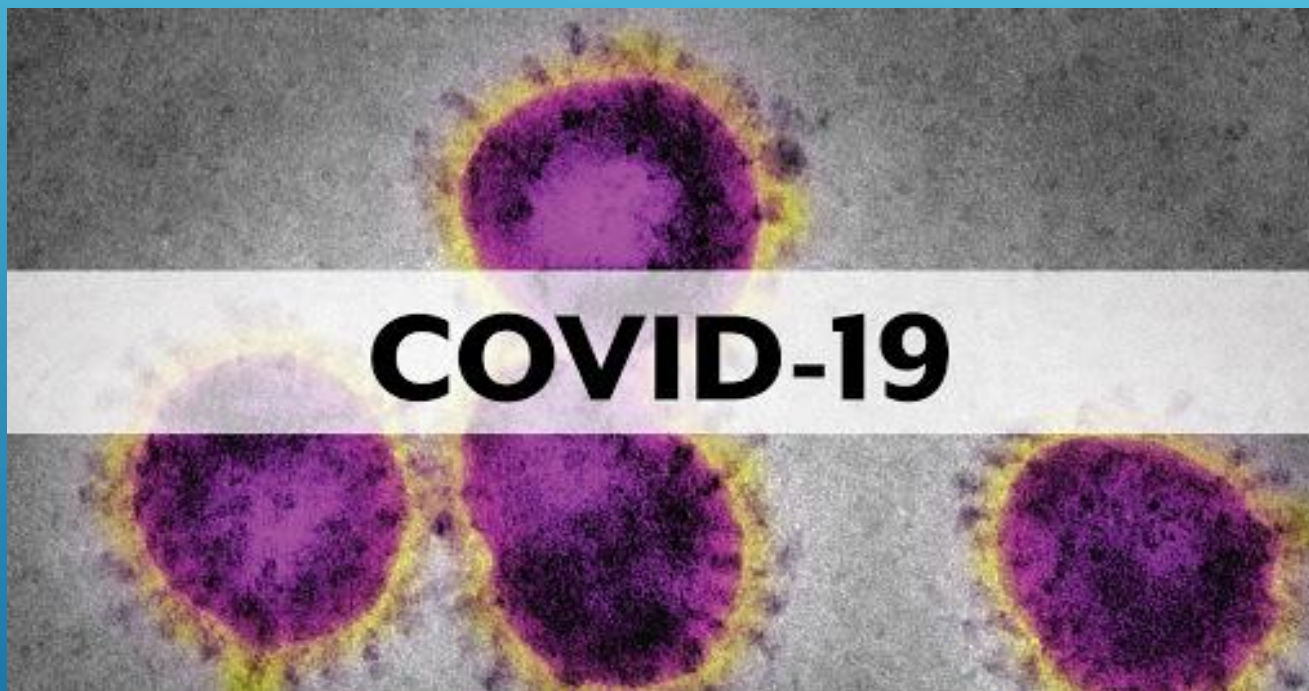


SALA DE SITUACIÓN COVID 19



ACTUALIZADA EL 28 DE ABRIL A LAS 11 : 59 HORAS, PUBLICADA
EL 29 DE ABRIL DEL 2022

BREVE RESEÑA HISTORICA

El hospital fue construido en el año 1964, dentro de un área de 39,254m². Para efectos del financiamiento conto con el apoyo del Fondo Nacional De Salud Y Bienestar Social, asumiéndose un costo de 72 millones de soles, aprobado mediante ley del ministerio de salud N° 27657 y su reglamento aprobado con decreto supremo N° 013-2002-SA está a cargo de brindar atención de alta complejidad garantizada por los servicios de especialidad y sub especialidad en las diferentes áreas médicas. Al crearse el hospital se le asignaron funciones de promoción, prevención, recuperación, rehabilitación, docencia e investigación con autonomía propia.

Ha logrado diversos reconocimientos como:

- Hospital amigo de la madre y el niño. Año 1994
- Homocentro regional de PRONAHEBAS. Año 2006
- Centro de excelencia tuberculosis. Año 2007

UBICACIÓN GEOGRAFICA

El Hospital de Referencia Regional de Ica, se encuentra ubicado al Sur-Oeste del Distrito de Ica, entre los 14° de Latitud Sur y 75° de Longitud Oeste, donde se observa un relieve poco accidentado, rodeado de dunas desérticas aproximadamente a 1 ½ Km. de la Plaza de Armas, en Prolongación Ayabaca S/N, camino a la Laguna de Huacachina.

Clima

Cuenta con un clima templado, de precipitaciones escasas presentes en los meses de Enero y Febrero; con una temperatura media anual entre 18 y 32 °C.

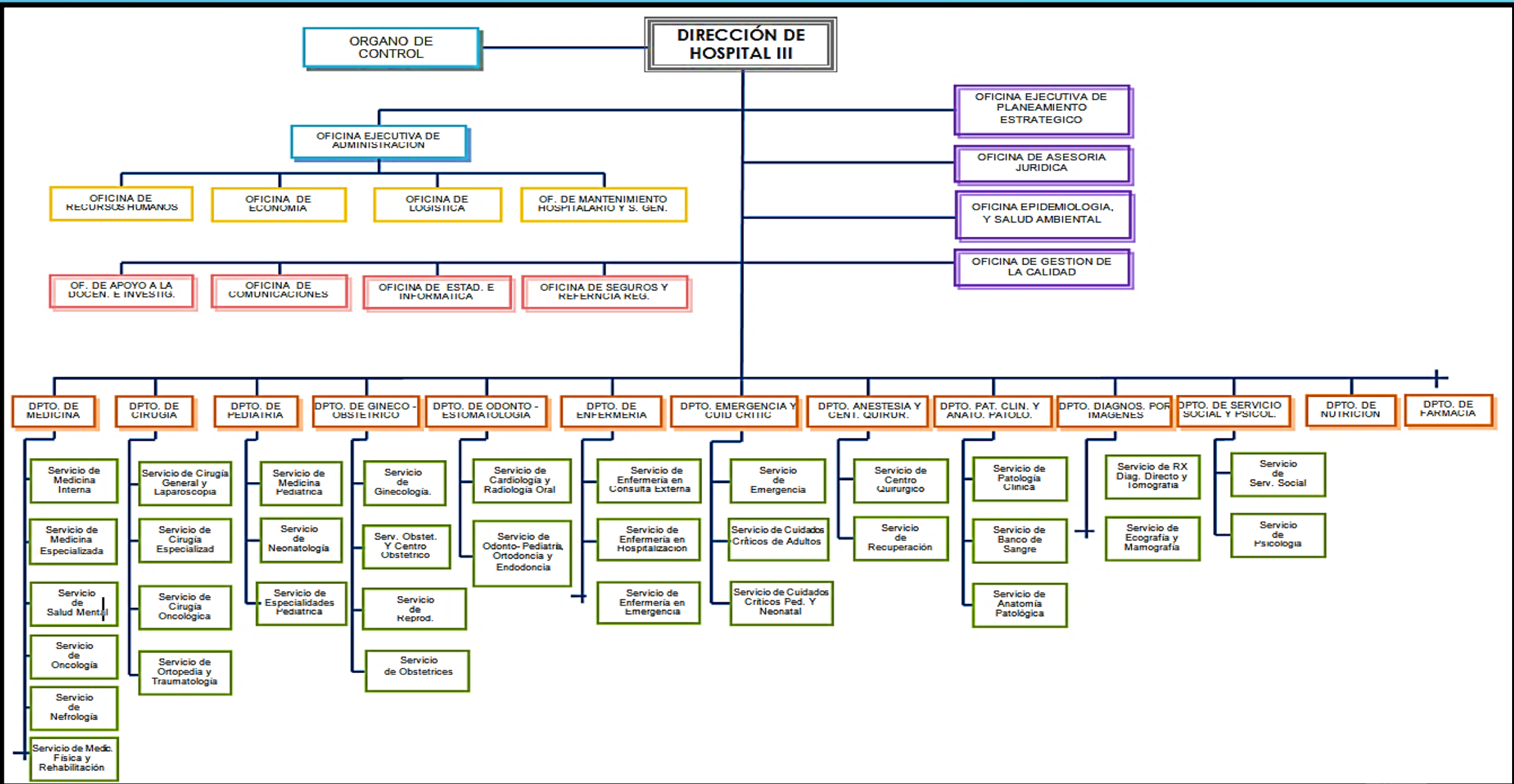
Radiación UV:

El índice de radiación UVB promedio del departamento de Ica es 11, presentando un máximo de 14 catalogado como muy alto.

Zonas referenciales:

- Plaza de armas: la distancia del hospital regional a la plaza de armas es de aproximadamente 1353 metros.
- Carretera panamericana sur: la distancia del hospital regional a la panamericana es aproximadamente de 1885 metros.
- Plaza Veá: la distancia del hospital regional a plaza vea es aproximadamente 350 metros.

ORGANIGRAMA ESTRUCTURAL DEL H.R.I





PERÚ

Ministerio de Salud



HOSPITAL REGIONAL DE ICA ATENCIONES EN TRIAJE DIFERENCIADO COVID - ENERO - FEBRERO 2022

● DIA ● NOCHE ◆ SUMA TOTAL





PERÚ

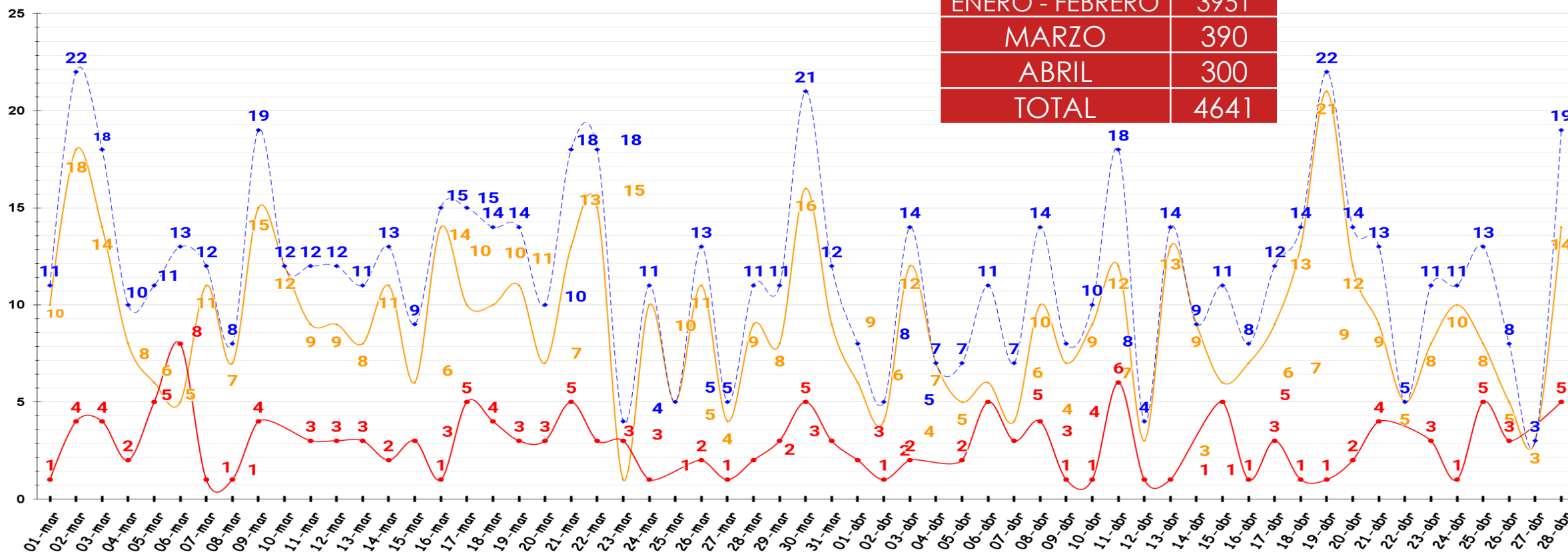
Ministerio de Salud



HOSPITAL REGIONAL DE ICA ATENCIONES EN TRIAJE DIFERENCIADO COVID - MARZO - ABRIL 2022

● DIA ● NOCHE ◆ SUMA TOTAL

ENERO - FEBRERO	3951
MARZO	390
ABRIL	300
TOTAL	4641





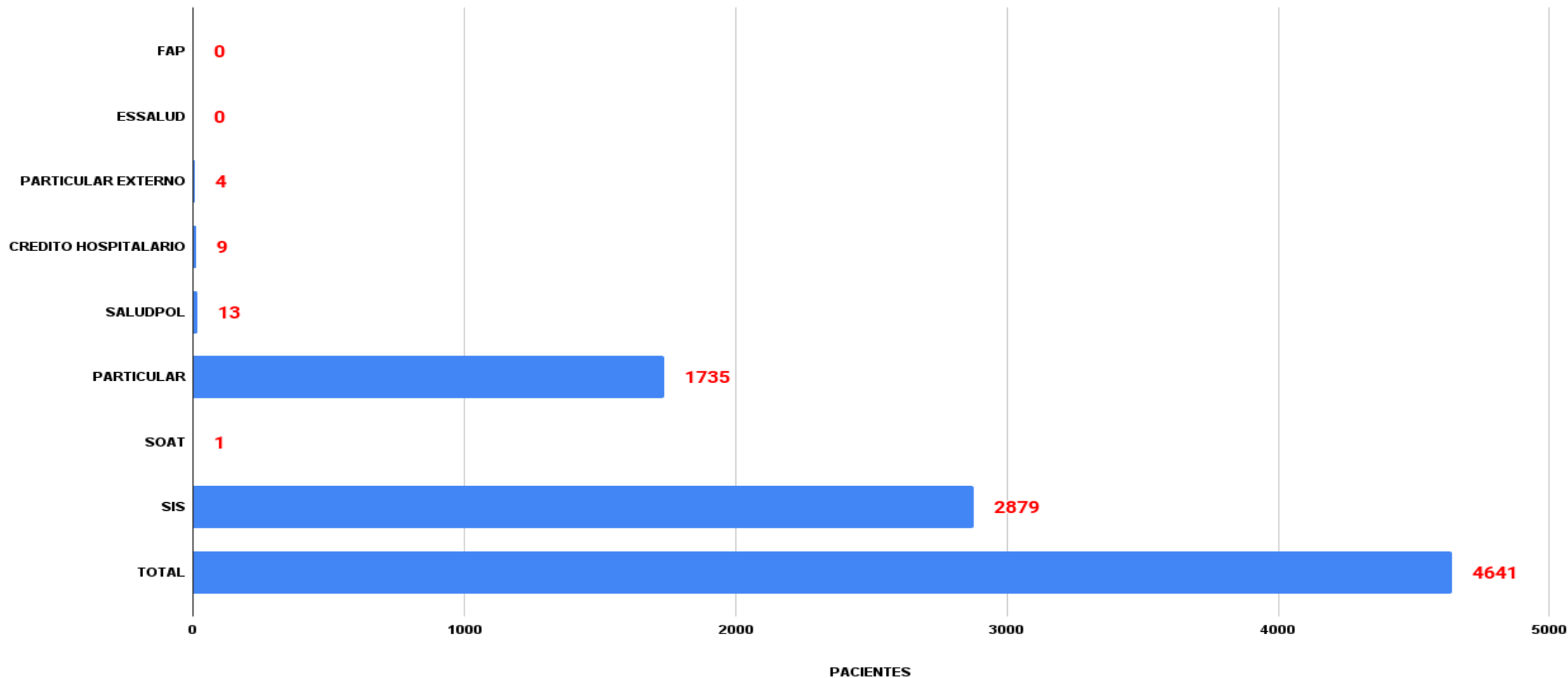
PERÚ

Ministerio de Salud



PACIENTES ATENDIDOS SEGÚN SU TIPO SEGURO

TIPOS DE FUENTE DE FINANCIAMIENTO SEGÚN GALEN PLUS





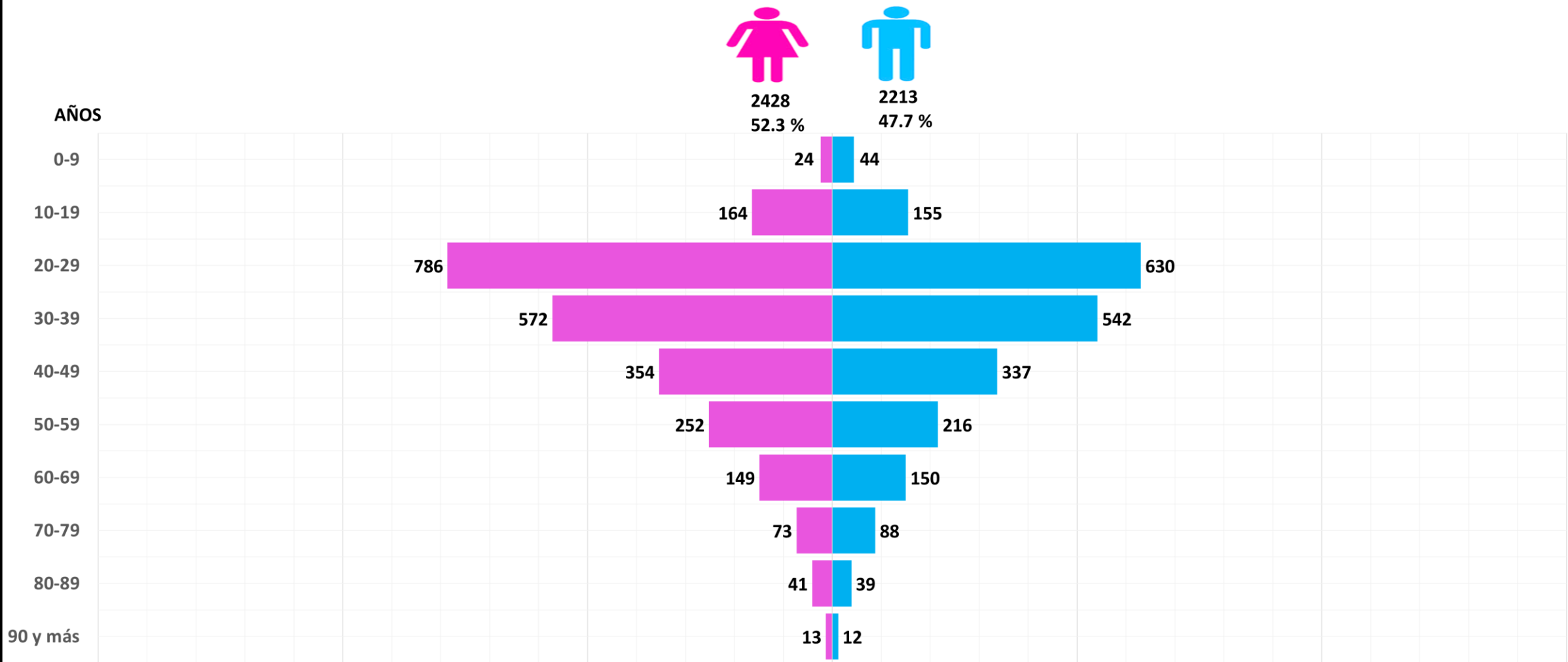
PERÚ

Ministerio de Salud



CASOS ATENDIDOS POR GENERO Y POR EDADES

TOTAL: 4641





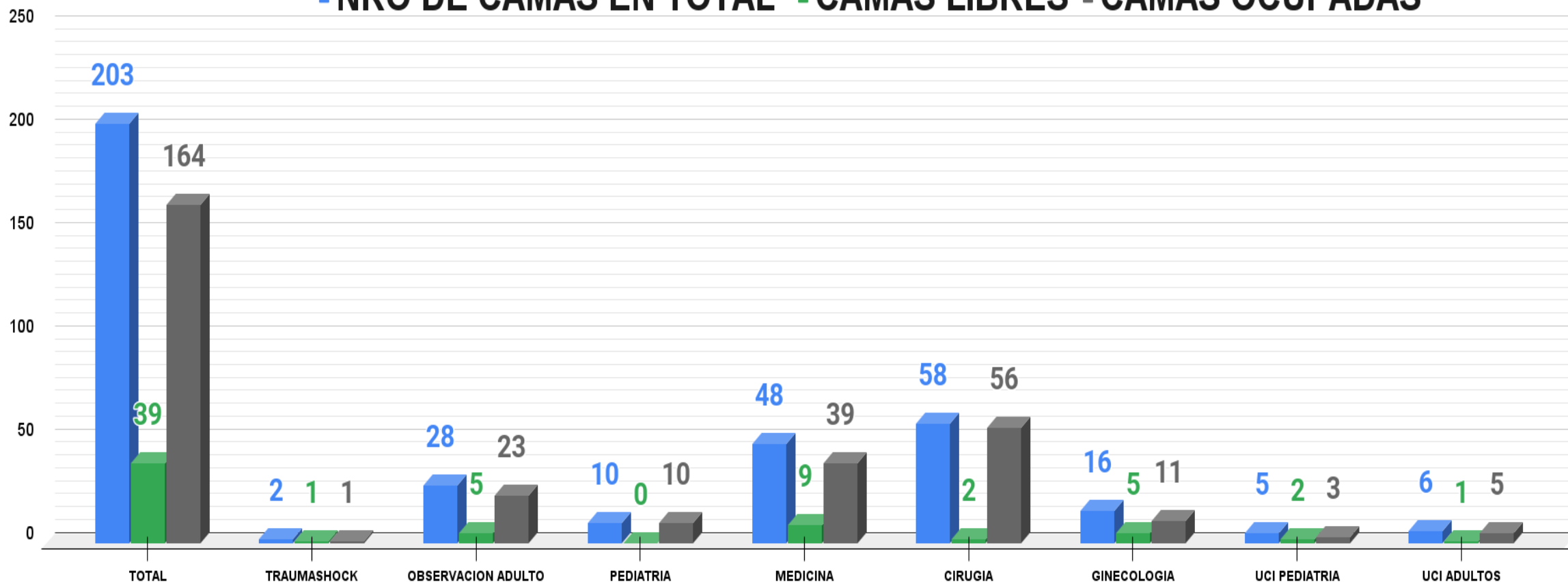
PERÚ

Ministerio de Salud



DISPONIBILIDAD DE CAMAS NO COVID19 HRICA

■ NRO DE CAMAS EN TOTAL ■ CAMAS LIBRES ■ CAMAS OCUPADAS





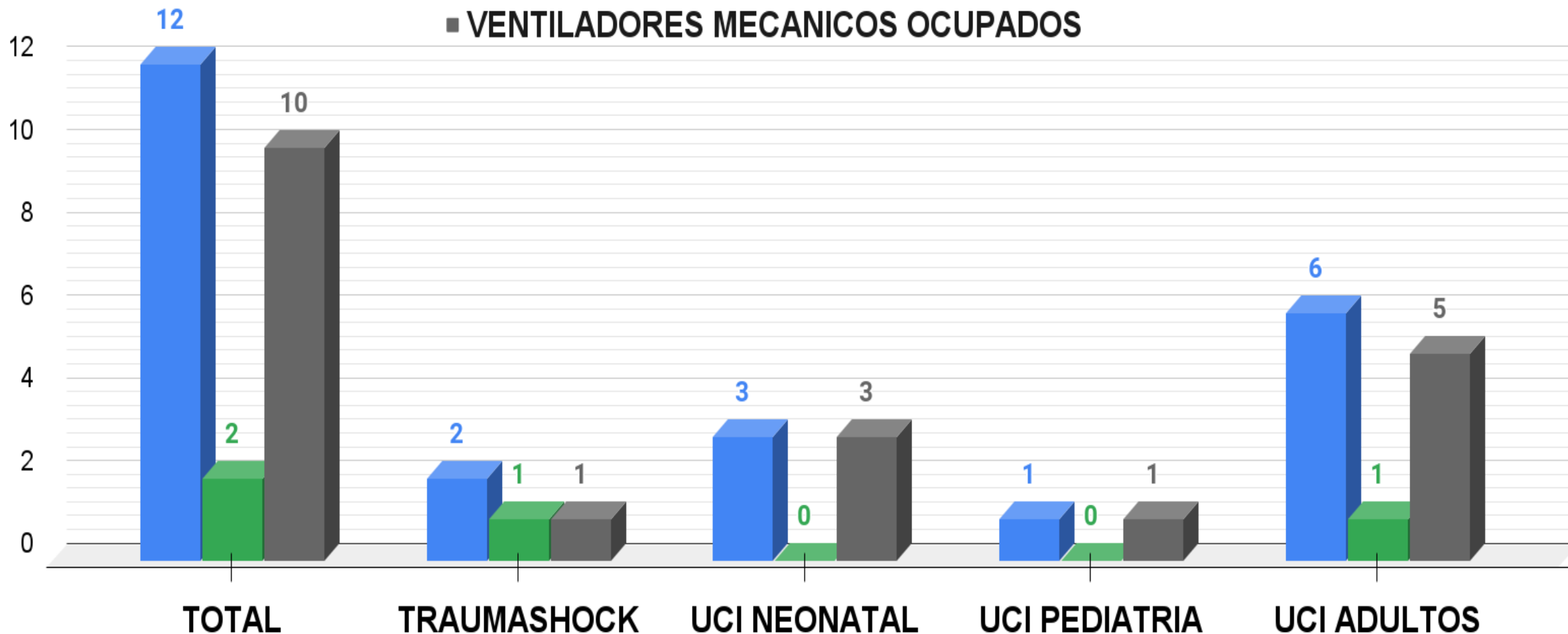
PERÚ

Ministerio de Salud



DISPONIBILIDAD DE VENTILADORES MECANICOS NO COVID19

■ VENTILADORES MECANICOS OPERATIVO
 ■ VENTILADORES MECANICOS LIBRES
 ■ VENTILADORES MECANICOS OCUPADOS





PERÚ

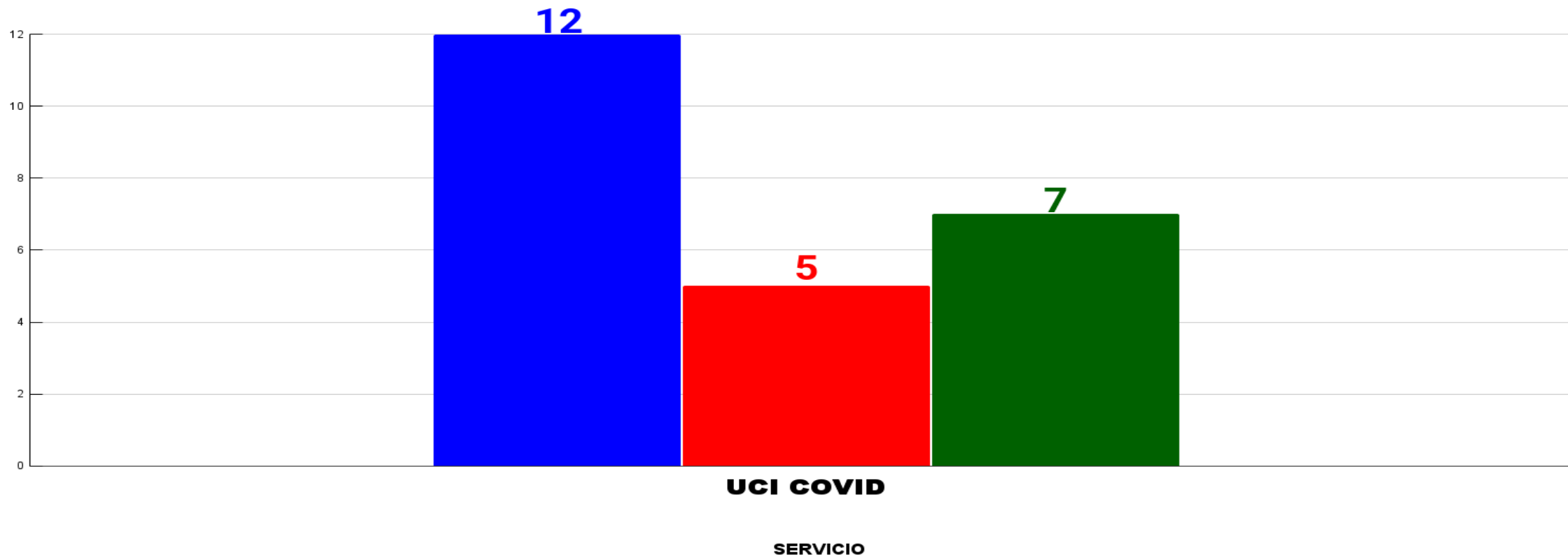
Ministerio de Salud



DISPONIBILIDAD DE CAMAS COVID19 HRICA

DISPONIBILIDAD DE N° DE CAMAS COVID HRICA

■ N° DE CAMAS ■ PACIENTES ■ CAMAS DISPONIBLES





PERÚ

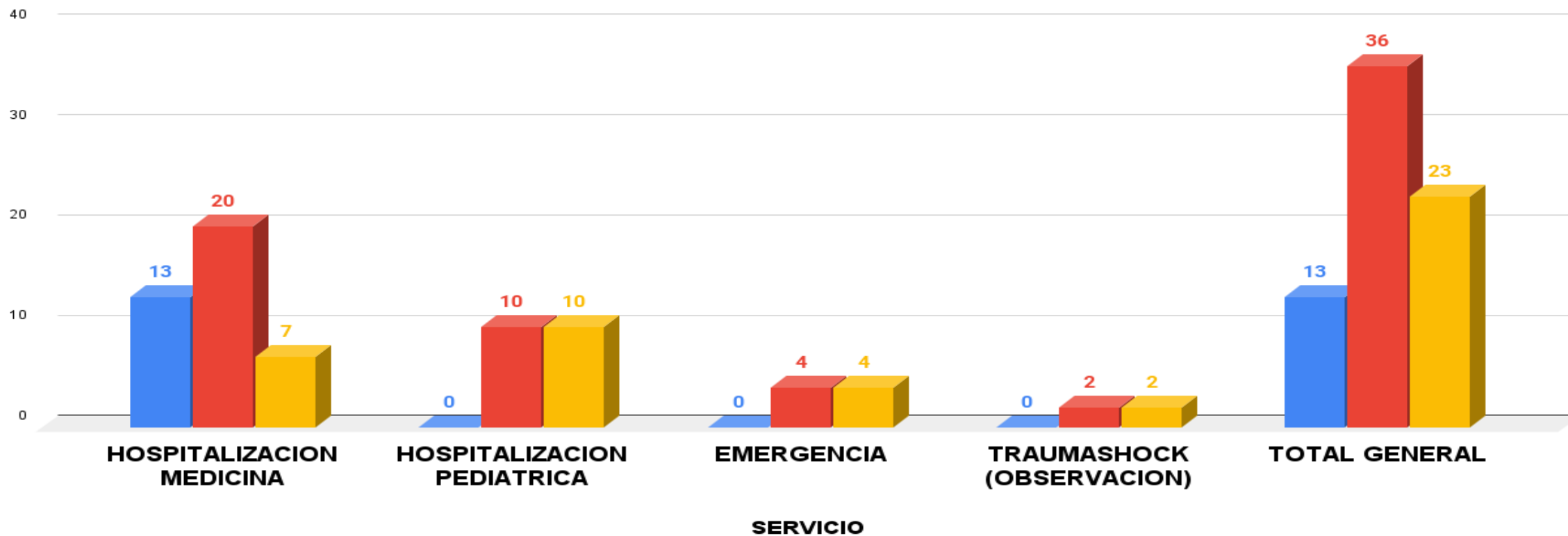
Ministerio de Salud



DISPONIBILIDAD DE CAMAS COVID19 MAT

REPORTE DE CAMAS Y PACIENTES MAT DE CACHICHE

■ PACIENTES ■ N° DE CAMAS ■ CAMAS DISPONIBLES





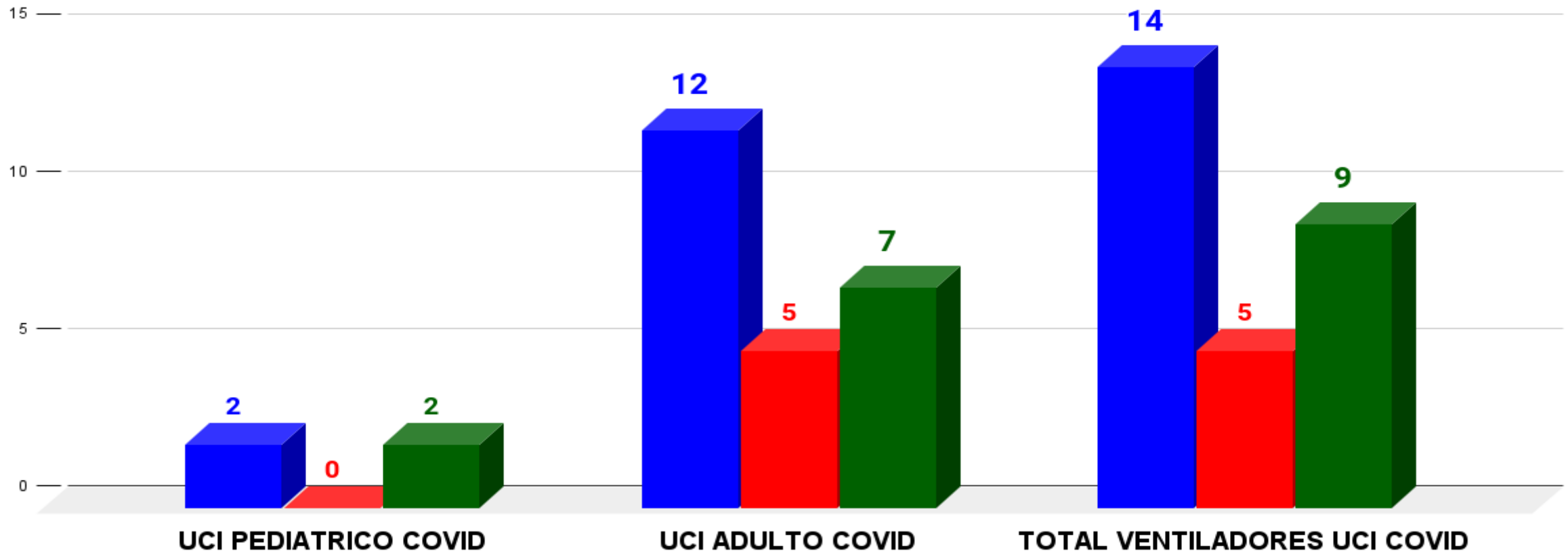
PERÚ

Ministerio de Salud



DISPONIBILIDAD DE VENTILADORES MECANICOS UCI COVID HRICA

■ # VENTILADORES ■ USO ■ VENT. DISPONIBLE



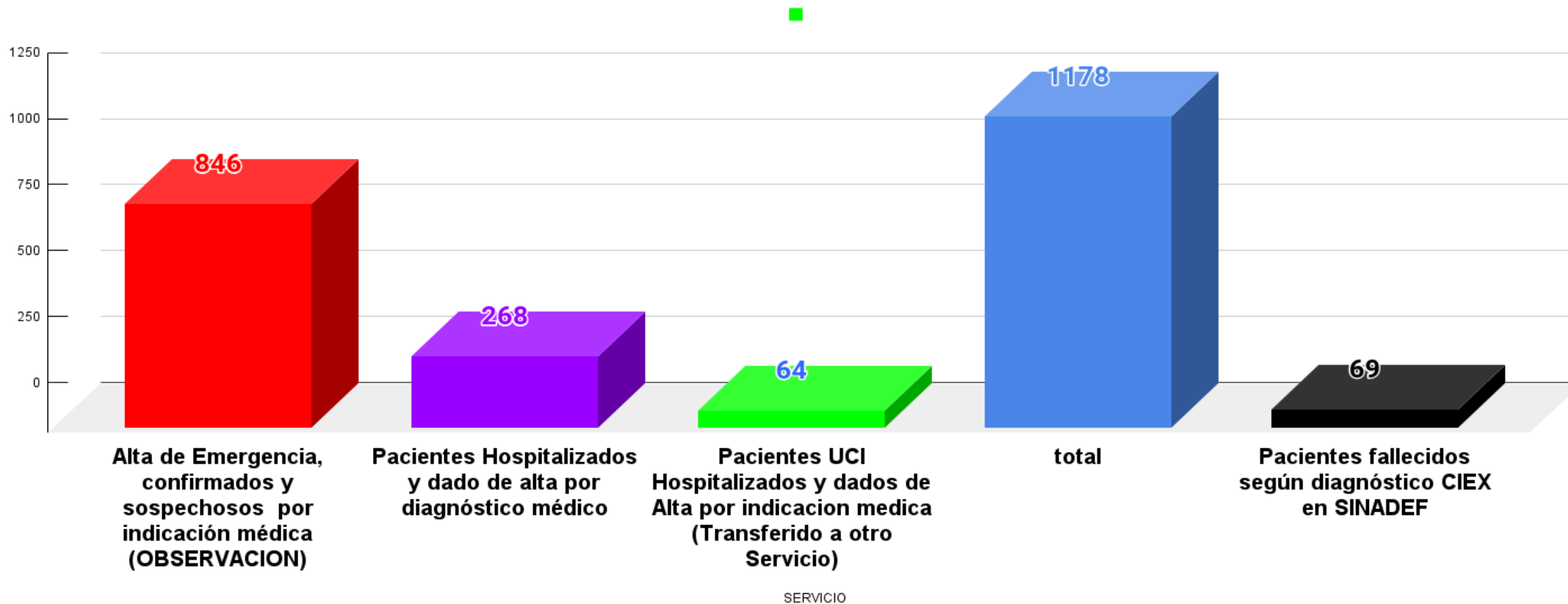


PERÚ

Ministerio de Salud



ALTAS HOSPITALIZACIONES, EMERGENCIA, EPIDEMIOLOGICAS





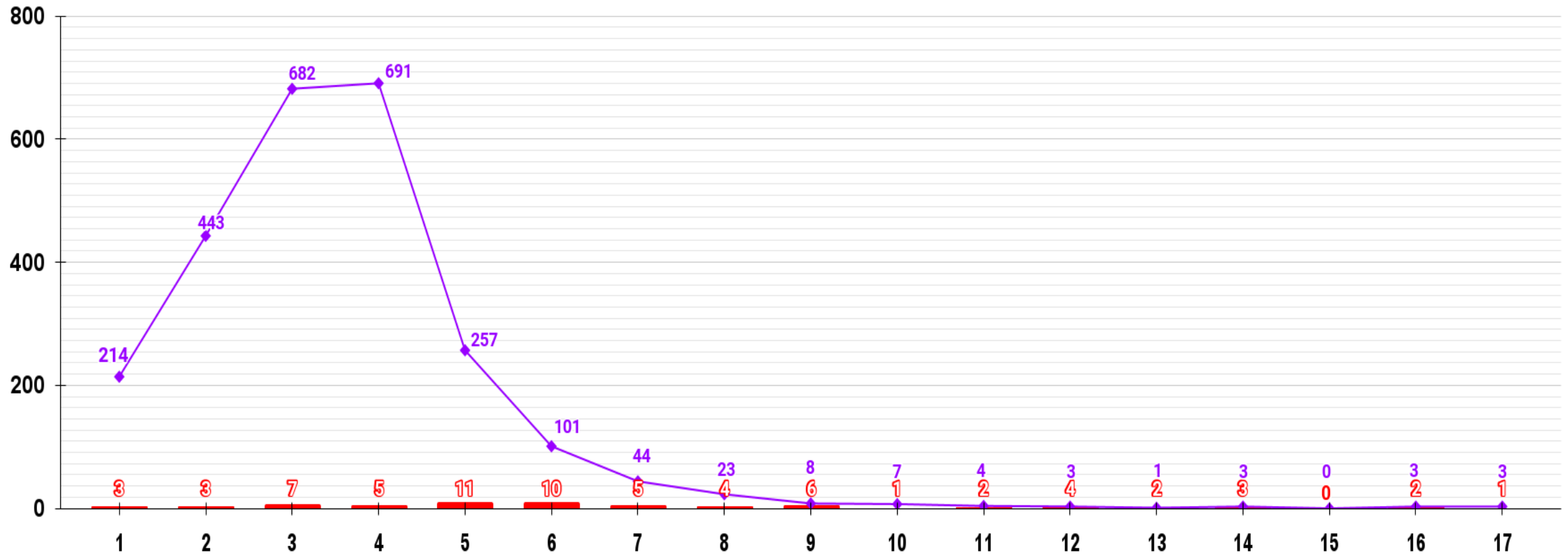
PERÚ

Ministerio de Salud



FALLECIDOS POR SEMANA (17) EPIDEMIOLÓGICA HRICA 2022

■ FALLECIDOS 69 ◆ CASOS CONFIRMADOS 2487





PERÚ

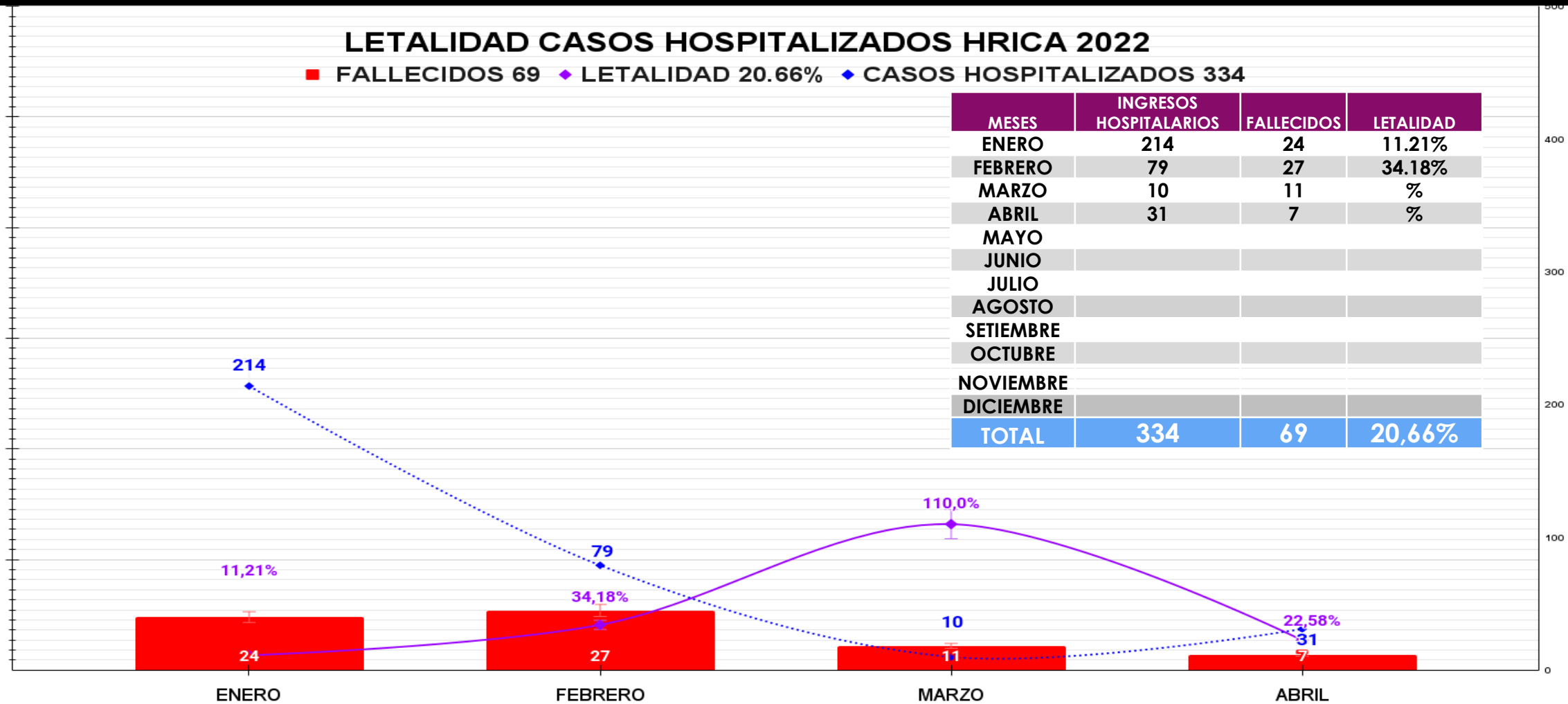
Ministerio de Salud



LETALIDAD CASOS HOSPITALIZADOS HRICA 2022

■ FALLECIDOS 69 ◆ LETALIDAD 20.66% ◆ CASOS HOSPITALIZADOS 334

MESES	INGRESOS HOSPITALARIOS	FALLECIDOS	LETALIDAD
ENERO	214	24	11.21%
FEBRERO	79	27	34.18%
MARZO	10	11	%
ABRIL	31	7	%
MAYO			
JUNIO			
JULIO			
AGOSTO			
SETIEMBRE			
OCTUBRE			
NOVIEMBRE			
DICIEMBRE			
TOTAL	334	69	20,66%





PERÚ

Ministerio de Salud



LETALIDAD DE HOSPITAL REGIONAL 2022

TOTAL DE PACIENTES	4641
CASOS SOSPECHOSOS	2154
CASOS CONFIRMADOS	2487
TOTAL DE DEFUNCIONES	69
TASA DE LETALIDAD HOSPITALARIA	20,66%
# PACIENTES HOSPITALIZADOS	334



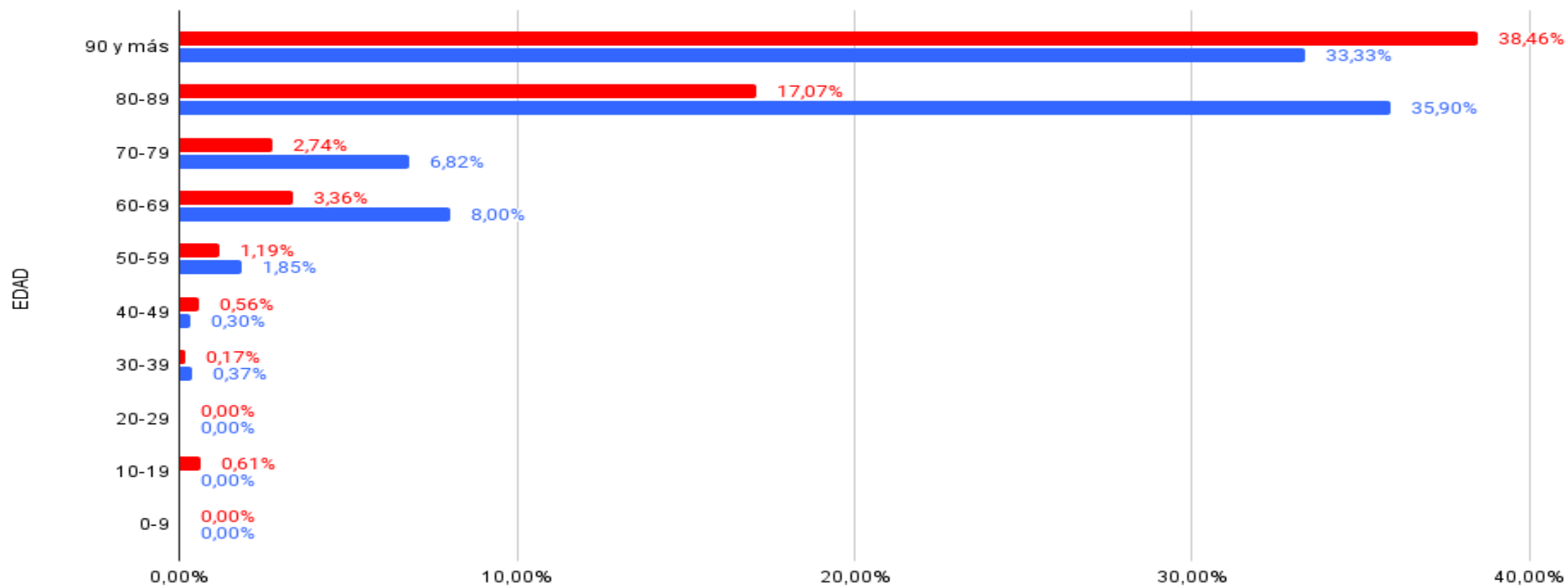
PERÚ

Ministerio de Salud



LETALIDAD POR SEXO Y EDAD 2022

FEMENINO MASCULINO





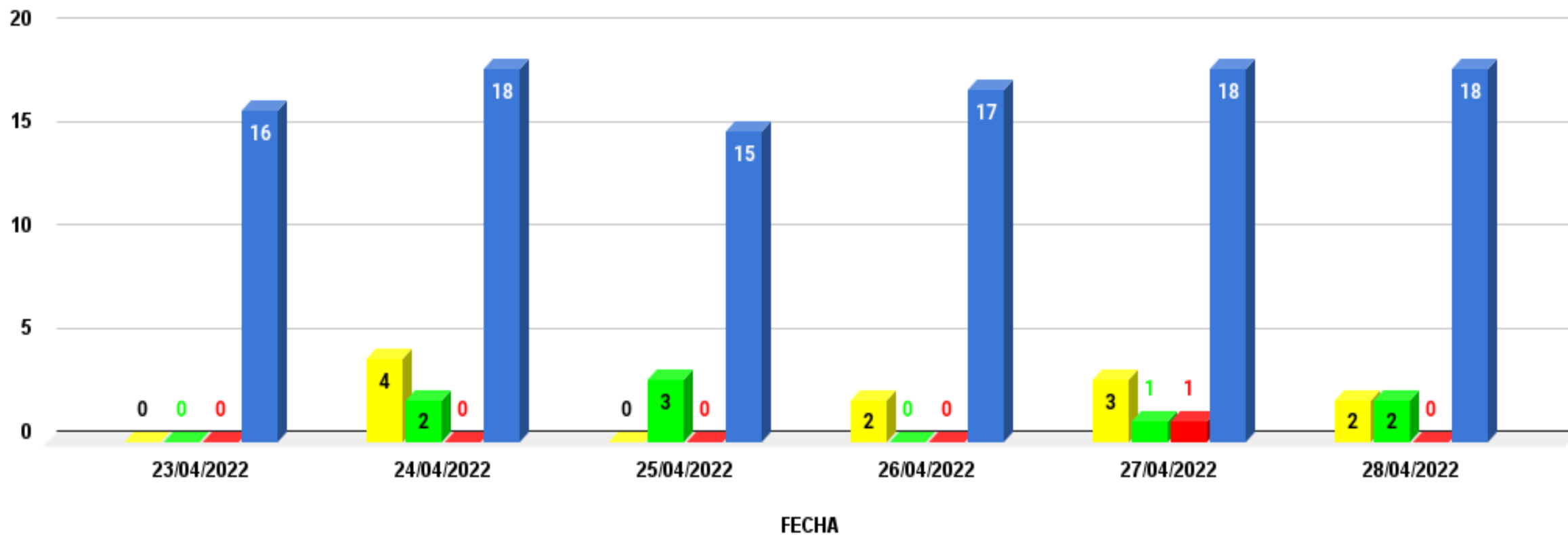
PERÚ

Ministerio de Salud



INFORME SEMANAL DE PACIENTES POR COVID 19

INGRESOS EGRESOS FALLECIDOS PACIENTES





PERÚ

Ministerio de Salud



NÚMERO TOTAL DE PACIENTES HOSPITALIZADOS CONDICIÓN VACUNADOS

